



BERNINA Zubehör für Overlock L 850 & L 860

Inhalt

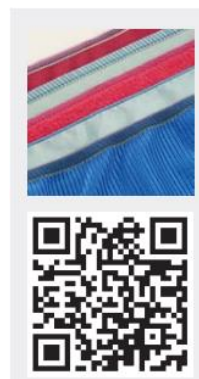
L10 Standard Overlockfuss mit Bandführung	2
L27 Transparenter Overlockfuss	2
L14 Gummibandnähfuss	2
L19 Blindstichfuss	2
L15 Perlen- und Paillettenfuss	3
L16S / L16L Paspelfuss	3
L17 Schnureinnähfuss	3
L18 Kräuselfuss	3
L24 Kräuselfuss	4
L23 Kurvenfuss	4
OL Höhenausgleich	4
Verstellbare Bandführung	5
Zubehörhalter für die Bandführung	5
Dekofadenführung	5
Dekofaden-Garnrollenhalter	5
Nahtführungslineal rechts	6
Freiarmabdeckung	6
Stoffauffangbehälter	6
BERNINA Pinzette	6
Nadeleinfädler/-einsetzer	7
Schraubendreher	7
CS-Sicherungswerkzeug	7
Overlocker-Öl	7
Eingabestift	8
Zubehörbox / Erweiterungsbox	8
Overlocker-Trolley	8
Garnrollenstabilisator / Konenhalter	8
Pinsel	8

L10 Standard Overlockfuss mit Bandführung

103 611 70 00



Er kann für die meisten Overlockarbeiten eingesetzt werden, bei denen die Stoffkante in einem Arbeitsgang zurückgeschnitten und versäubert wird. Der Nähfuss hat eine verstellbare Bandführung.



L27 Transparenter Overlockfuss

104 042 70 00



Der transparente Standard-Nähfuss ist für allgemeine Näharbeiten geeignet und bietet gute Sicht auf Naht und Stoff für präziseres Nähen, z. B. bei Ecken und Rundungen.



L14 Gummibandnähfuss

103 414 70 00



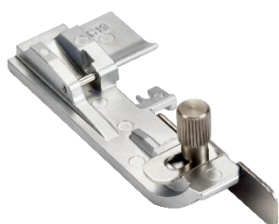
Der Gummibandnähfuss führt und dehnt das Gummiband beim Einnähen. Ideal für Lingerie, Bade- und Sportbekleidung sowie Heimtextilien.

Zum Nähen von Gummibändern bis max. 20 mm Breite, z. B. bei Kinderbekleidung, Dessous, Bademode oder Sportbekleidung.

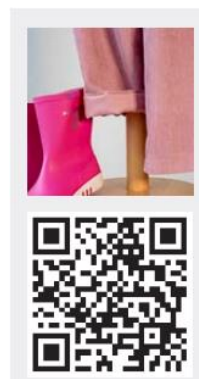


L19 Blindstichfuss

103 785 70 00



Die seitlich einstellbare Führung erleichtert das Nähen von Blindsäumen. Der Blindstichfuss ist auch geeignet für Flachnähte an Bruchkanten und für Weissnäherei

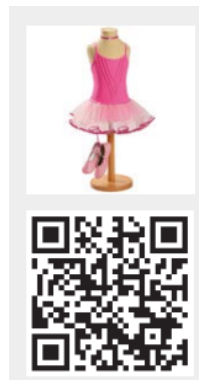


L15 Perlen- und Paillettenfuss

103 419 70 00



Mit dem Perlen- und Paillettenfuss können Perlen- und Paillettenschnüre von max. 6 mm Durchmesser schnell und einfach aufgenäht werden. Er wird für schöne Abschlüsse an Stoffkanten oder für Dekoration an Flachnähten verwendet. Die Rille an der Fussunterseite und der seitliche Führungskanal erfassen Perlen- und Paillettenschnüre optimal, sodass sie ohne Verrutschen vernäht werden können. In Kombination mit dem rechten Nahtführungslineal als Führungshilfe gelangen die Nähte besonders exakt.



L16S / L16L Paspelfuss

S 103 422 70 00

L 103 423 70 00

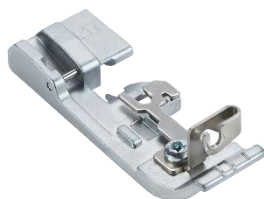


Der Paspelfuss eignet sich zum Herstellen und Einnähen von Paspeln. Die Nähfussmarkierung dient als praktische Führungshilfe. Fuss L16 S wird für leichte Stoffe für Paspeln mit einem Durchmesser von max. 3 mm verwendet. Fuss L16 L wird für mittelschwere und schwere Stoffe für Paspeln mit einem Durchmesser von 3 – 5 mm verwendet.



L17 Schnureinnähfuss

103 425 70 00

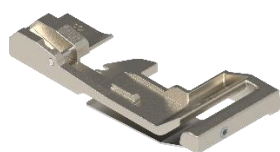


Mit dem Schnureinnähfuss werden dünne Kordeln, Draht, Silch, Perlgarn oder Garn mitgenäht, zum Beispiel mit einem Rollsaum. Ideal für verstärkte Kanten, dekorative Volants oder formbare Maschenbänder.



L18 Kräuselfuss

103 427 70 00

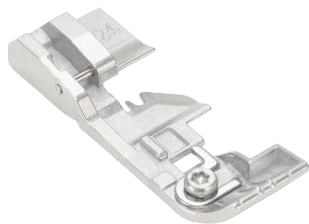


Mit dem Kräuselfuss und dem Differenzialtransport wird eine Stofflage gekräuselt und direkt mit einem flach bleibenden Stoff vernäht. Der einzureihende Stoff liegt unter der Kräuselführung, wobei das flach bleibende Stoffteil auf der Kräuselführung liegt.



L24 Rüschenfuss

106 749 70 00



Ideal zum Kräuseln und Raffen von einlagigen dünneren Stoffen. Über die Stichlänge und Differenzialtransport wird eingestellt, wie stark die Kräuselung sein soll.



L23 Kurvenfuss

106 753 70 00



Der Kurvenfuss L23 aus Metall für die Overlockmaschine ist kürzer und schmaler als der Standardfuss. Ideal um Rundungen und Kurven zu nähen und versäubern.

Eignet sich auch sehr gut um z.B. Bündchen in kleine, schmale Ärmel anzubringen.



Paspelfuss XL

106 759 70 00



Der Paspelfuss XL wird an dem Nähfusshalter angebracht und eignet sich zum Herstellen und Einnähen von Paspeln. Es passen Kordeln bis zu einem Durchmesser von 10 mm durch die Führung.



OL Höhenausgleich

106 757 70 00



Zwei Teile in einer Box: eins für OL / Combo eins für Coverstiche.



Verstellbare Bandführung

106 761 70 00



Zum Aufnähen von 10 – 60 mm breite Bändern wie Gummibänder, dekorative Spitze, oder einfach nur bunten Bändern, um den Rand des Stoffes zu verzieren oder verstärken.

Zur Anwendung der Bandführung wird der Zubehörhalter benötigt.



106 873 70 00



Zubehörhalter für die Bandführung



Dekofadenführung

103 789 70 00



Die Dekofadenführung ist optimal für das Nähen von breiten Nähten und Säumen mit dekorativem Garn. Durch Umgehung der Vorspannung oder Fadenspannung wird weniger Spannung auf das dekorative Garn ausgeübt.



Dekofaden-Garnrollenhalter

103 790 70 00



Dieser horizontale Garnrollenhalter hält Tellerspulen mit Parallelwickel sowie konventionelle Haushaltsspulen. Damit werden Dekofäden und Metallicfäden abgerollt und nicht abgewickelt, was ein Kringeln des Fadens verhindert.



Nahtführungslineal rechts

103 415 70 00



Das Nahtführungslineal rechts erleichtert das Führen des Stoffs und sorgt für gleichmässigen Stoffabschnitt.



Freiarmabdeckung

104 547 70 00



Die Freiarmabdeckung wird verwendet, um die Freiarmöffnung zu schliessen und so eine durchgehende Arbeitsfläche im Nähbereich zu erzielen. Gleichzeitig bleibt die Stichplatte leicht zugänglich.



Stoffauffangbehälter

034 657 50 00



Der Stoffauffangbehälter sorgt für einen sauberen Nähtisch. Er lässt sich ganz einfach an den Greiferdeckel anklicken und fasst Stoffabschnitte direkt nach dem Schneiden. Zusätzlich kann der Fussanlasser darin verstaut werden.

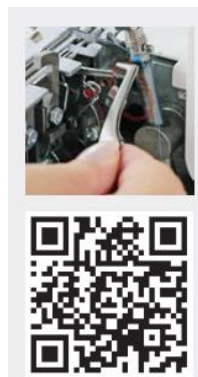


BERNINA Pinzette

031 564 52 00



Mit der BERNINA Pinzette gelingt das Einfädeln der Overlocker mit Leichtigkeit. In der Maschine verbleibende Fadenreste können damit entfernt werden.



Nadeleinfädler/-einsetzer

502 010 70 44



Mit dem Nadeleinfädler/-einsetzer können Overlocknadeln komfortabel gehalten, eingesetzt und eingefädelt werden.



Schraubendreher

035 987 50 00



Mit dem Schraubendreher gelingt das Wechseln von Nadeln ganz leicht.



CS-Sicherungswerkzeug

104 050 70 00



Dank des CS-Sicherungswerkzeugs lassen sich die Nadelfäden zwischen Fuss und Stichplatte einfacher hervorziehen. Dadurch wird das Abschneiden oder Sichern von Overlockstichen erleichtert. Die aufgedruckte Skala kann zum Markieren von Naht- und Saumbreiten verwendet werden. Zusätzlich kann die Skala verwendet werden, um das Nahtführunglineal anzupassen.

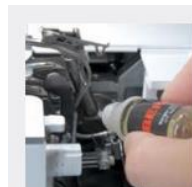


Overlocker-Öl

033 567 71 02



Die regelmässige Pflege sorgt dafür, dass die Overlockmaschine reibungslos funktioniert. Dazu gehört nach dem gründlichen Reinigen auch das Ölen.



Eingabestift

033 333 71 00



Für die einfache Bedienung des berührungsempfindlichen Bildschirms der Overlockmaschine. Der Stift ist magnetisch und kann auf der rechten Seite der Maschine befestigt werden. Mit dem Eingabestift bleibt der Bildschirm frei von Fingerabdrücken



Zubehörbox / Erweiterungsbox

1 104 290 70 00
2 104 291 70 00



Die grosse Zubehörbox und die passende Erweiterungsbox bieten viel Stauraum für Nähfüsse und weiteres Zubehör. Dank Noppen auf der Unterseite stehen die Boxen stabil auf der Maschine und verrutschen beim Transport nicht. Der abnehmbare Deckel dient als temporäre Ablage für zusätzliche Kleinteile während des Nähens. Die Zubehörbox wird ohne Inhalt geliefert.

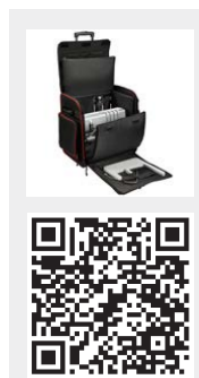


Overlocker-Trolley

103 670 70 00



Der praktische Trolley ist stabil und perfekt geeignet für unterwegs. In den vielen Innen- und Aussenfächern findet sich reichlich Platz für Zubehör. Dank der robusten Rollen und dem ausziehbaren Teleskophandgriff kann die Maschine bequem gezogen werden. Die seitlichen Traggriffe ermöglichen eine komfortable Handhabung beim Ein- und Ausladen.



Garnrollenstabilisator / Konenhalter

008 986 50 30



Der Garnrollenstabilisator verhindert das Vibrieren von Spulen und Konen verschiedener Grössen bei langsamer und schneller Nähgeschwindigkeit.



Pinsel

330 02203103



Dieses Werkzeug hilft, den Staub und die Stoffschnipsel aus dem Greifer- und Stichplattenbereich zu entfernen.

